



COMPTEUR Kereskedelmi és Szolgáltató Kft  
Telefon: (36 1) 250 5060      Telephely: Óbudai  
Telefax: (36 1) 368 8412      Hajógyári Sziget  
E-mail: [compteur@axelero.hu](mailto:compteur@axelero.hu)      Postacím: 1306  
<http://www.compteur.hu>      Budapest 35, Pf.123



A Magyar Víziközmű Szövetség Tagja

## ELŐREGYÁRTOTT ÉS SZERELVÉNYEZETT VÍZÓRAAKNA

A lakossági és egyéb vízbekötések mérőhelyének kialakítását az MSZ 10-244-85 és az ME 10-244-94 sz. szabvány, illetve előírás rögzíti. Amennyiben az épület több mint két méterre van az ingatlan határvonalától, a vízóráat aknába kell telepíteni.

Az aknának biztosítani kell a mérő hozzáférhetőségét, leolvashatóságát, cserélhetőségét, fagy, és vízborítás elleni védelmét.

A hagyományos beton, ill. téglaknák építése lassú és nehézkes; vízzáróságuk nehezen biztosítható; s a műszer leolvasása is körülményes.

Lényegesen célszerűbb és kedvezőbb megoldás az előregyártott műanyag akna alkalmazása, amely személygépkocsival is szállítható, a talaj és a víz okozta mikrobiológiai és vegyi korrózióval szemben ellenálló.

A 3/2003.(I.25.) BM-GKM-KvVM együttes rendelete alapján az Országos Környezetvédelmi, Természetvédelmi és Vízügyi Főfelügyelőség által kiadott "ÉPÍTŐIPARI MŰSZAKI ENGEDÉLY" ÉME száma: É – 050 / 2005

### Beépítési tudnivalók:

- A vízóraakna beépíthetőségét előzetesen, a vízbekötés kérelmezésekor a vízszolgáltatóval kell egyeztetni. (a csatlakozó méretek és a vízmérő típusa miatt)
- Az aknát úgy kell az ingatlanon elhelyezni, hogy 1,5 m körzetben járművek ne közlekedhessenek.
- Az aknát a lehető legkisebb keresztmetszetű gödörben kell elhelyezni, s a csöcsönkok (gyorscsatlakozók) bekötése után, a fedlapot helyére téve, jól tömöríthető talajjal - lehetőleg homokos kavicsal - kell az aknapalást és a földfal közötti rést, fokozatos körkörös, kézi tömörítéssel (pl. farúddal), feltölteni. A gondatlan tömörítés csökkentheti az akna horpadással szembeni állékonyságát és élettartamát.

### Üzemeltetési tudnivalók:

- Üzemi állapotban a mérő és szerelvényei az akna fenekén (a fagyhatár alatt) fekszenek, a fedlap szorosan a palásthöz simul.
- A műszer leolvasásakor vagy cseréjekor a kiemelő kar segítségével a szerkezetet egy keresztbedugott faléccel a terepszinten rögzíteni lehet.
- Téltre üzemen kívül helyezett aknát célszerű vízteleníteni: kicsavarva a vízleeresztő csapot, a fogyasztói hálózat a terepszintig vízteleníthető.

## Az akna felépítése:

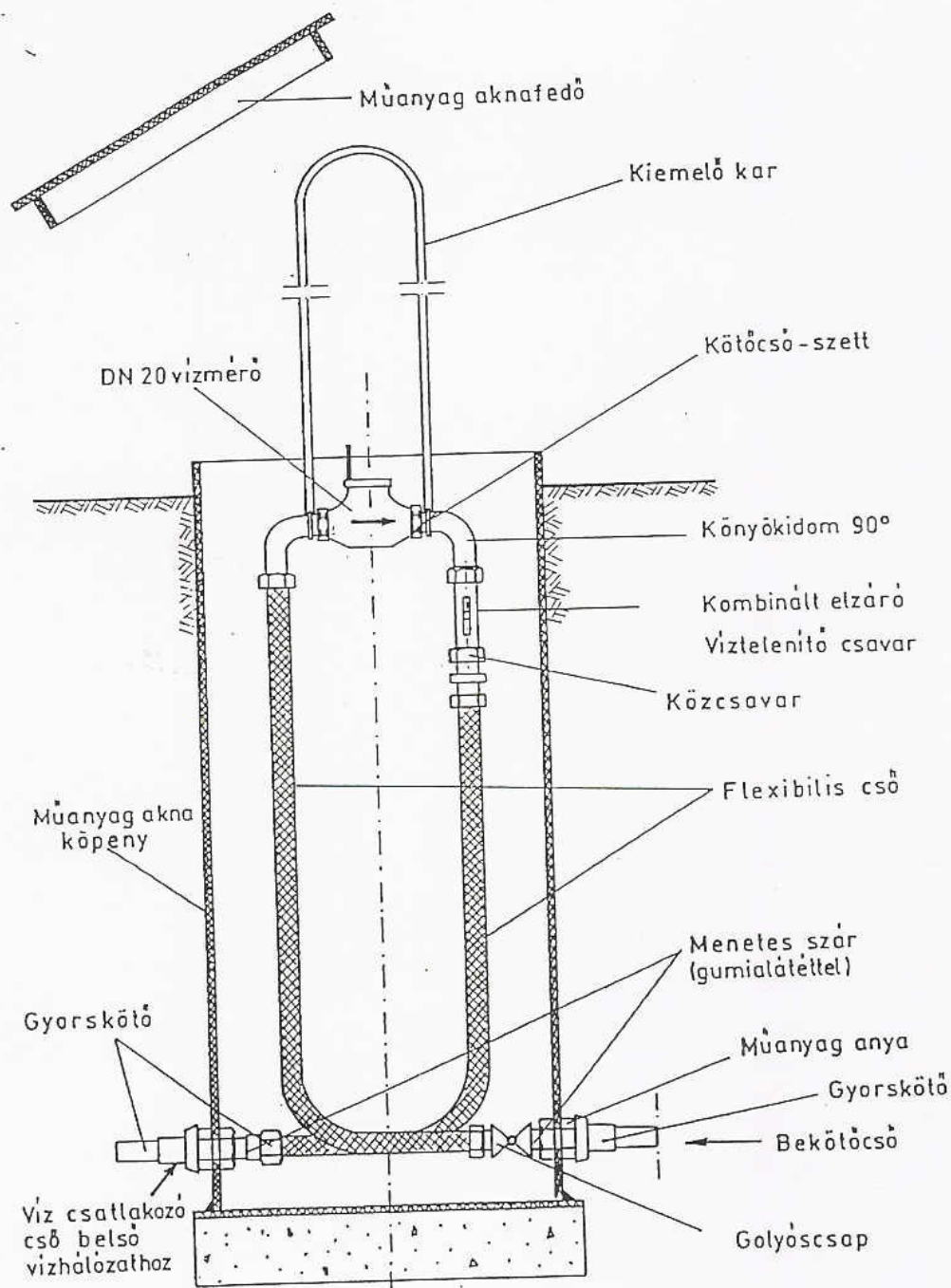
A henger alakú akna műanyag lemezből hegesztéssel készül, talplemezének és a külső csatlakozó csomók (gyorskötők) rögzítése vízzáró kivitelű biztosít. A beépített vízmérőt korrózióvédett flexibilis tömlők kapcsolják a csomókhoz. A közbeiktatott egyéb szerelvények, GREINER típusú sárgaréz elemek.

## Méretetek:

Az akna külső átmérője: 500 mm, magassága : 1100 mm.

A belső szerelvények mérete :

- 1/2", NA 13-as vízmérőhöz, vagy
- 3/4", NA 20-as vízmérőhöz.



Rendelhető: vízmérő nélkül, MOM vagy egyéb gyártmányú vízmérővel.

Garancia idő : 3 év.